

cykloalícia

Karadžičova 6, 82108 Bratislava

Okresný úrad Bratislava,
odbor starostlivosti o ž.p.,
Odd. ochrany prírody
a vybraných zložiek ž.p.,
Karloveská 2,
842 33 Bratislava 4

Vec: Pripomienky k zámeru Hromadný garážový dom, Furdekova ul., Bratislava

Zasielame Vám pripomienky a návrhy¹ k zámeru “Hromadný garážový dom, Furdekova ul., Bratislava” - navrhovateľ AVP Park, s.r.o., Holíčska 19, 851 05 Bratislava, IČO: 47253240.

Prikladáme doklad v zmysle § 26 zákona, na účely tohto zákona je občianske združenie Cyklokoalícia pokladané za zainteresovanú verejnosť, ktorej právo na priaznivé životné prostredie môže byť rozhodnutím dotknuté. Zároveň žiadame byť účastníkom ďalších konaní.

Vítame výstavbu parkovacieho domu v lokalite, pretože rozšíri ponuku regulérnych parkovacích miest v lokalite. Tak bude vznikne ďalší dôvod na elimináciu rozmáhajúcich sa nežiaducich javov v bezprostrednom okolí ako:

- parkovanie na chodníkoch vo veľkej vzdialenosti od vozovky, čo znamená dlhú jazdu po chodníkoch a tým ohrozovanie chodcov
- parkovanie v príľahlých parčíkoch, čo potláča ich oddychovú funkciu,
- parkovanie na nedostatočne širokých chodníkoch, vodiči na to, aby sa na tieto plochy dostali, jazdia po zeleni, čím dochádza k jej ničeniu.

Na ilustráciu prikladáme fotografickú dokumentáciu.

¹ Pripomienky nájdete v elektronickej podobe na adrese
<http://cyklokoalicia.sk/wp-content/uploads/2014/11/eia-garaz-furdekova.pdf>

cykloValícia

Karadžičova 6, 82108 Bratislava



Parčík či parkovisko?



Chodník je natoľko úzky, že neumožňuje súčasnú jazdu a parkovanie vozidiel, takže dochádza k jazde a parkovaniu na zelených plochách.



"Parkovacie miesta" prístupné len jazdou po zeleni.



Chodník, či cesta? Ak chce niektoré auto vyparkovať, kto má prednosť, chodec, či vozidlo?

cykloVálícia

Karadžičova 6, 82108 Bratislava



Parkovanie na chodníku dostupné len jazdou desiatky metrov od vozovky. "Ideálna" bezpečná pešia trasa pre deti.



Pôvodný parčík, dnes parkovisko.



Priechod pre chodcov ústiaci do parkujúceho auta.



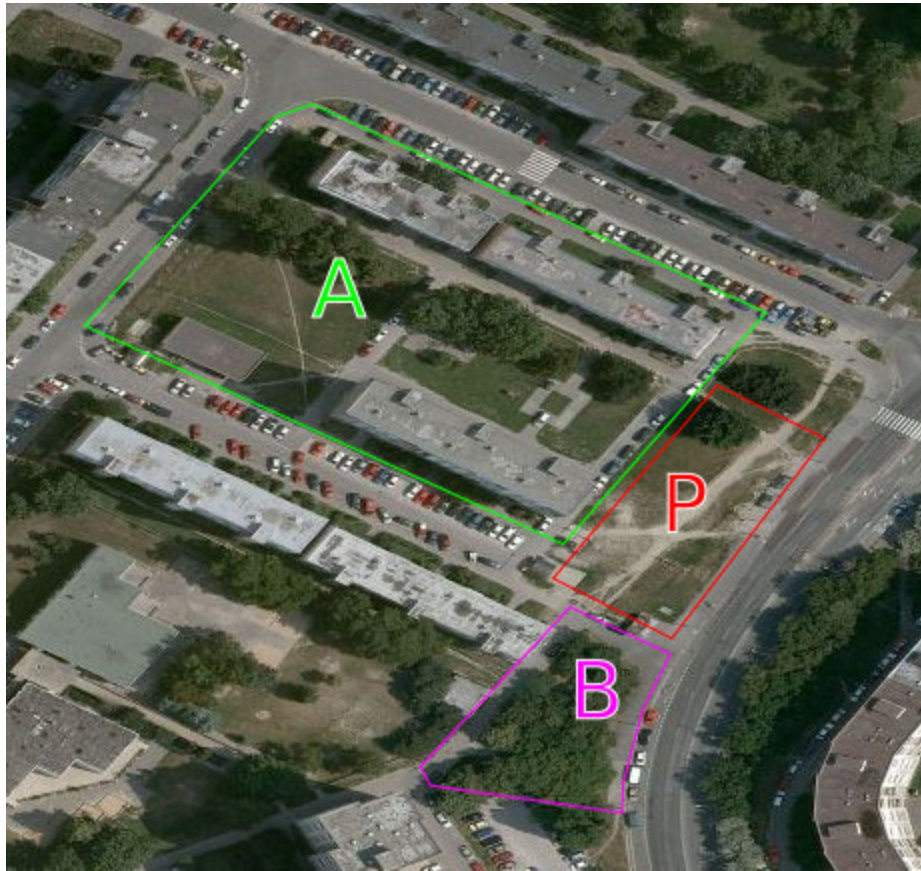
"Dostatočne" široký chodník pre chodcov.

Navrhujeme preto:

1. **Súčasne** s dostavbou parkovacieho domu **vytvoriť** v okolí parkovacieho domu **zónu**, kde bude **parkovanie povolené len na vyznačených miestach**. Vyznačiť v rámci zóny miesta, na ktorých je parkovanie vhodné a stavebne zamedziť vjazd do parčíkov (A a B na obrázku nižšie) umiestnením fyzických zábran. V opačnom prípade reálne hrozí, že sa len zvýši počet dostupných miest bez záberu nežiaducich plôch, čo môže viesť k výraznému rastu dynamickej automobilovej dopravy.

cyklokoalícia

Karadžičova 6, 82108 Bratislava



Pripomienky podáva:

Cyklokoalícia, občianske združenie, Karadžičova 6, 82108 Bratislava

Detailnejšie informácie poskytnete Cyklokoalícia na požiadanie.

Za zohľadnenie našich pripomienok a návrhov v projekte a v plánovanej výstavbe Vám ďakujeme. Podporíte tým rozvoj cyklistickej dopravy v Bratislave a prispějete tak k zdravšej populácii a lepšiemu životnému prostrediu.

S pozdravom,

Cyklokoalícia