

Ministerstvo životného prostredia Slovenskej republiky
Nám. Ľ. Štúra 1
81235 Bratislava - Staré Mesto

Vec: Pripomienky k zámeru Diaľnica D1 Bratislava - križovatka Prievoz - rekonštrukcia

V zmysle § 23 ods. 4 zákona NR SR č. 24/2006 Z.z. o posudzovaní vplyvov na životné prostredie podávame nasledovné stanovisko k zámeru "Diaľnica D1 Bratislava - križovatka Prievoz - rekonštrukcia" - navrhovateľ Národná diaľničná spoločnosť, a.s., Mlynské Nivy 45, 821 09 Bratislava, IČO 35919001.

Prikladáme doklad v zmysle § 24 ods. 5 písm. a) zákona, na účely tohto zákona je občianske združenie Cyklokoalícia pokladané za dotknutú verejnosť, ktorej právo na priaznivé životné prostredie môže byť rozhodnutím dotknuté podľa § 3 písm s) a t) zákona.

Zároveň žiadame byť účastníkom ďalších konaní.

Peší pohyb

Dnes sa v priestore riešeného územia nachádzajú dve pešie trasy priamo ovplyvnené zámerom, jedna na východnej, druhá na západnej strane Bajkalskej.

Pešia trasa na východnej strane Bajkalskej zostáva v pôvodnej polohe, s dvoma úrovňovými križovaniami s vetvami B1 a D2. Obvlásť križovanie s vetvami B1 a D2 je nevyhovujúce z hľadiska bezpečnosti, je tu síce max. povolená rýchlosť 50 km/h, stavebné riešenie však umožňuje vyššiu rýchlosť.

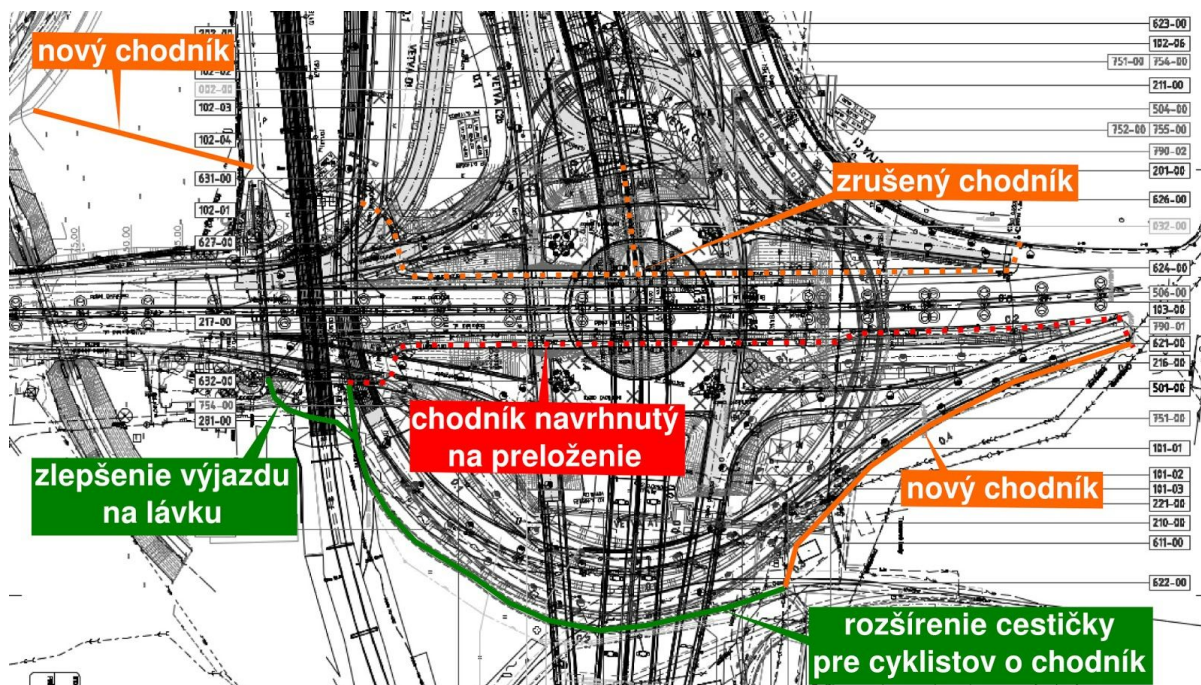
Navrhujeme preto **presunúť celý peší ťah presunúť východne od križovatky**, súbežne s vetvou D2. Je teda potrebné:

- Rozšíriť existujúcu (prekladanú) cestičku pre cyklistov o časť pre chodcov.
- V zvyšnej (severnej) časti vybudovať nový chodník.

Pešia trasa na východnej strane Bajkalskej je podľa grafickej časti zrejme úplne zrušená - v mieste spájania vetiev B2 a D1 nie je naznačené preloženie chodníka. Zaniká tiež prístup z tejto pešej trasy na parkovisko pod Prístavným mostom podchodom pod kruhovým objazdom.

Preloženie tejto pešej trasy západne analogicky ako pri východnej pešej trase nie je možné kvôli vetvám križovatky vedúcim na Prístavnú.

Ako náhradnú pešiu trasu preto navrhujeme chodník po východnej strane Bajkalskej (vid' predchádzajúci bod), ďalej existujúcu lávkou ponad Bajkalskú/R7 a dobudovať nový chodník od východnej päty rampy na lávku ku chodníku pri predĺženej Prístavnej (podľa nákresu).



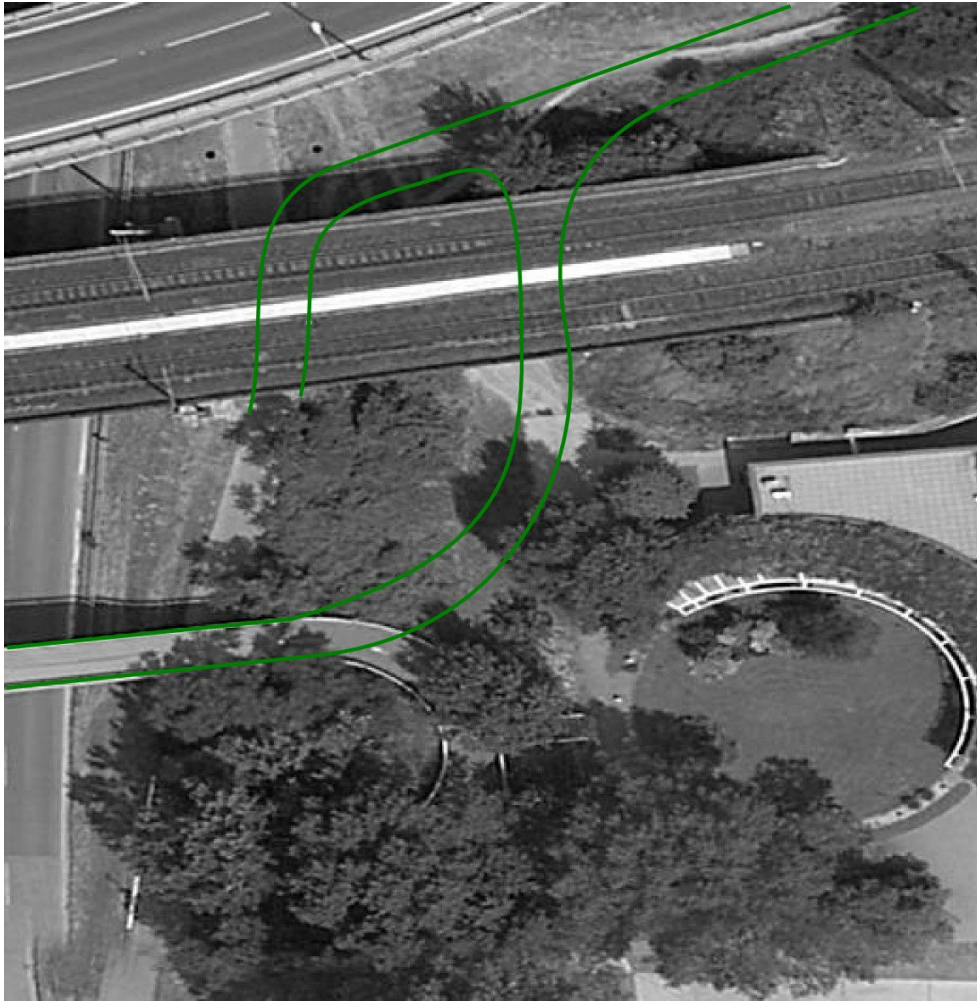
Originál obrázku: <http://cyklokoalicia.sk/wp-content/uploads/2015/09/d1-prievoz1.jpg>

Cyklotrasy

Riešeným územím prechádza cyklotrasa O4 (Prístavný most - Mlynské nivy - Bajkalská). Zámer túto trasu zachováva a v minimálnej nutnej miere (konflikt s vetvou D2) aj prekladá. Na trase však zostáva problémový bod, východná rampa na cyklistickú lávku nad Bajkalskou má nevhodný sklon a najmä malý polomer nájazdu. V súvislosti s tým, že táto lávka bude tvoriť náhradnú pešiu trasu za zrušený západný chodník Bajkalskej a najmä kvôli očakávanému rastu počtu cyklistov navrhujeme:

- Vybudovať novú rampu s väčším polomerom odbočenia a miernejším stúpaním (v zmysle priloženého nákresu) cez parcelu 15386/2, ktorá je podľa katastrálneho portálu vo vlastníctve mesta.
- Zrekonštruovať povrch cestičiek pre cyklistov a lávky nad Bajkalskou.
- Ak je to technicky možné, rozšíriť lávku nad Bajkalskou.

Trasu O4 v úseku Mlynské nivy - Prístavný most požadujeme vyznačiť trvalým zvislým dopravným značením IS40a-i.



Originál obrázku: <http://cyklokoalicia.sk/wp-content/uploads/2015/09/vychodny-zjazd.jpg>

Technické podmienky

Cyklistickú infraštruktúru požadujeme riešiť podľa TP 7/2014.

Špecifikácia farebného riešenia cyklotrás schválená Komisiou mesta Bratislava pre cyklistickú a nemotorovú dopravu: reflexný zelený podklad (zelený asfalt/betón s reflexnou prímiesou), biela reflexná farba na vodorovné značenie.

K navrhovanému vedeniu cyklistov poskytne Cyklokoalícia na požiadanie ďalšie odporúčania.

Za zohľadnenie našich pripomienok a návrhov v projekte a v plánovanej výstavbe Vám ďakujeme. Podporíte tým rozvoj cyklistickej dopravy v Bratislave a prispějete tak k zdravšej populácii a lepšiemu životnému prostrediu.

S pozdravom,

Peter Netri
prezident



Karadžičova 6, 82108 Bratislava | IČO: 31800394 | info@cyklokoalicia.sk | www.cyklokoalicia.sk

Cyklokoalícia